

Digitale Arbeitswelt Potenzial für Beschäftigte und Unternehmen

Modern Workplace

Ziele, Herausforderungen und **Motivation**

Wir wünschen uns flexiblere Arbeitsplätze

- Jederzeit
- An beliebigen Orten
- Geräteunabhängig
- Einfach in der Verwendung
- Attraktivität (war of talents)

Konzentration auf Kernaufgaben

Vermeidung von

- Daten hin und her kopieren
- Informationen suchen
- Datensilos und Prozessbrüche
- Ineffiziente Prozesse

Wir möchten die Zusammenarbeit moderner gestalten

- Kommunikation
- Informationsaustausch
- Kundenintegration
- Partnernetzwerke

Wir brauchen Maßnahmen für Cyber Security

- Datenschutz (GDPR)
- Schutz der Identitäten
- Informationssicherheit
- Verfügbarkeit sicherstellen
- Schnell erkennen und mitigieren

Wir möchten schneller von Innovationen profitieren

- Time to market
- Software as a Service
- Evergreen Approach
- Nutzung des Ökosystems

Wir möchten Effizienz und Transparenz steigern

- Bedarfsgerechte Bereitstellung
- Schnelligkeit
- Skalierfähigkeit
- Kostentransparenz
- Minimierung des Investitionsrisikos

OFFICE UND MICROSOFT 365



Word



Excel



PowerPoint



Outlook



SharePoint



Onedrive



Exchange



Teams



Productivity



Advanced Security



Device management

Office

Office 365

Microsoft 365

Arbeiten und Zusammenarbeiten

Persönlich

OneDrive for Business



- Persönliche Dateien
- Entwürfe & Arbeitsstände

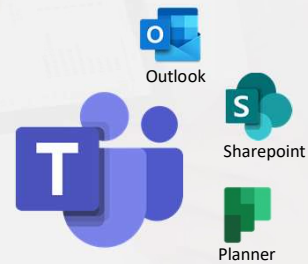
Microsoft Outlook



- Persönliche Mailbox
- Meine Kontakte und Termine

Team

Microsoft Teams



- Zentraler Informationshub
- Interaktiver, agiler Austausch
- Teamsites
- Team & Projektdaten
- Gemeinsame Postfächer
- Teamaufgaben

Veröffentlichen

Unternehmen

Microsoft SharePoint



- Communication Sites
- Intranet Sites
- Veröffentlichen von Informationen
 - News, Ankündigungen
 - Policies, Handbücher,...
 - Formulare, Schulungen, Videos, ...

DEMO



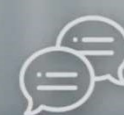
Files



Teams



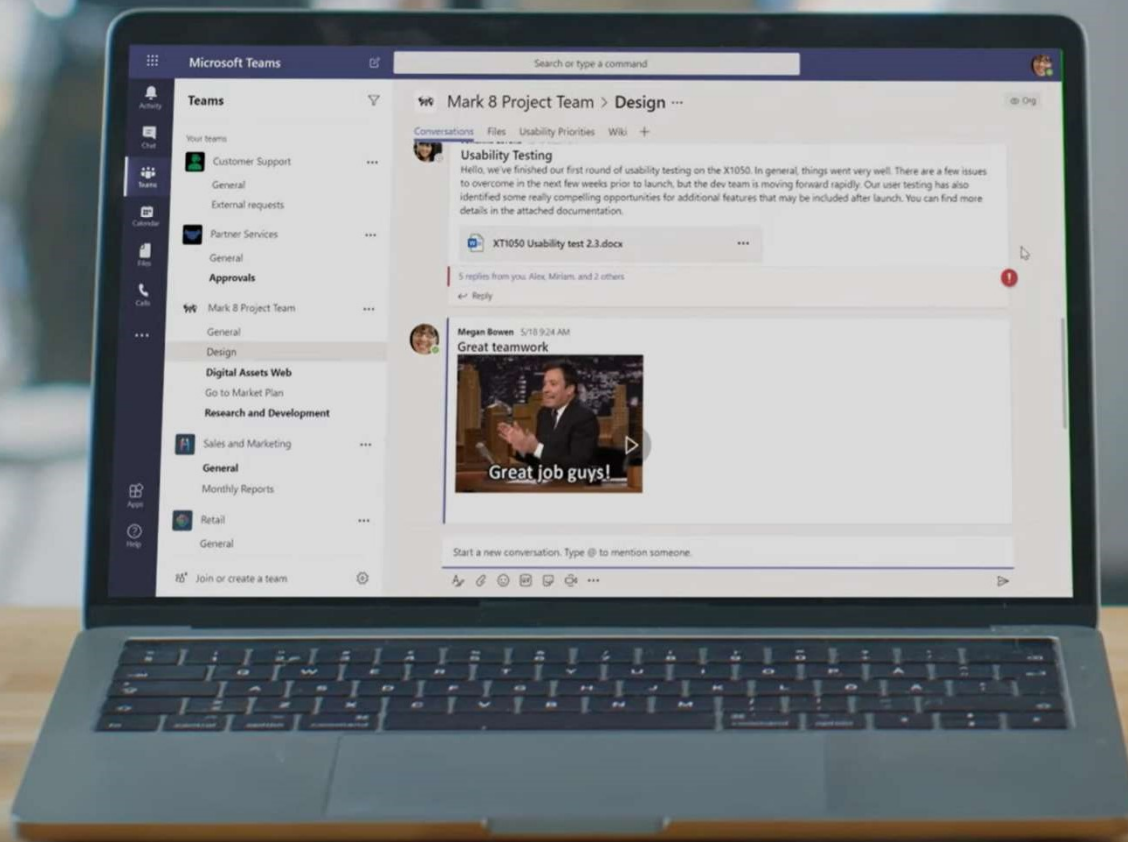
Chat

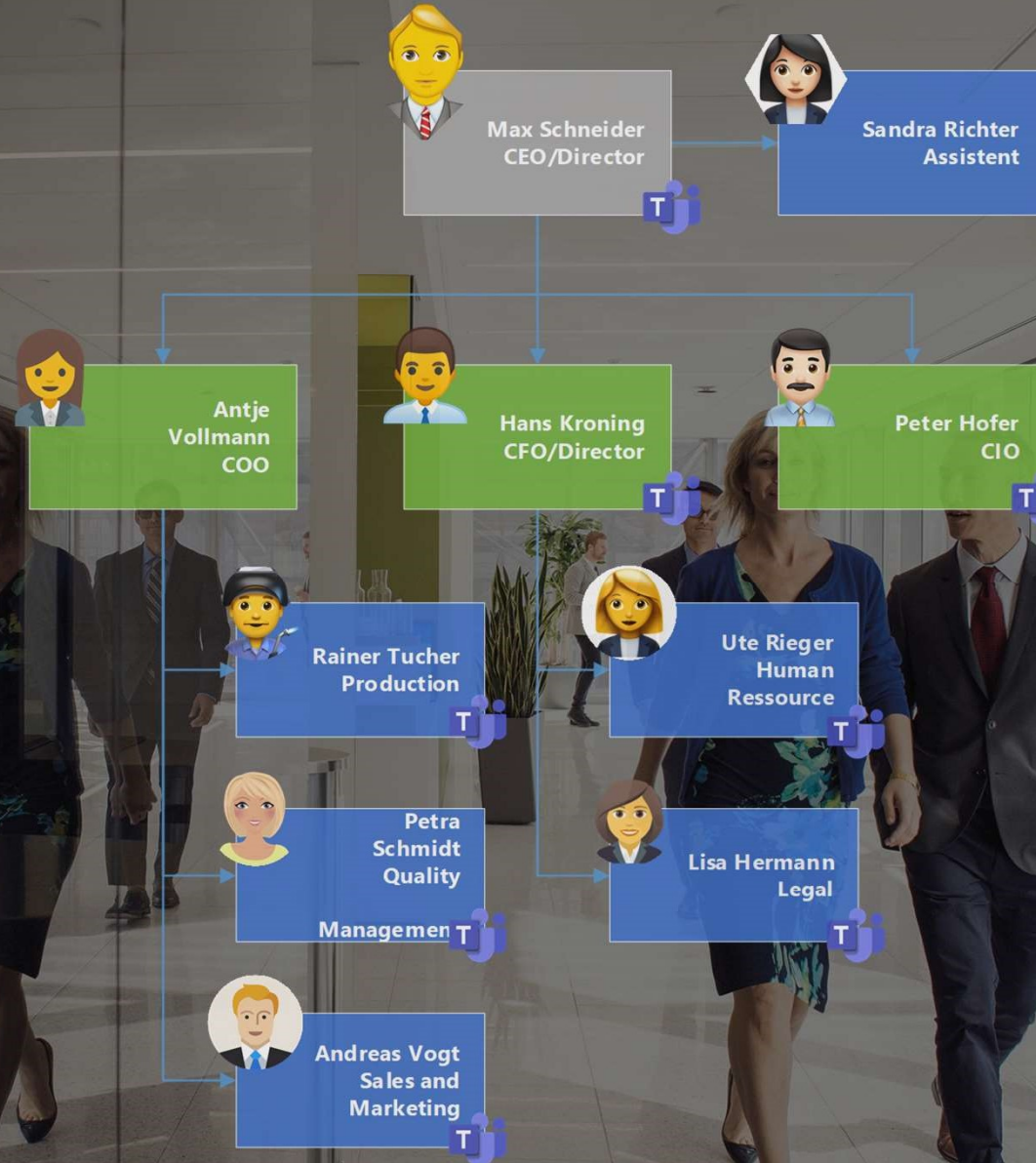


Calendar



Calls





DEMO

**Vielen Dank für Ihre
Aufmerksamkeit!**



Claus Haase

+49 541 40 664 60

claus.haase@lm-ag.de

www.linkedin.com/in/claus-haase-38835195